

KENNST DU DIE BÜCHERHELD*INNEN?

QUIZ

Bücherheldinnen.
Bücherhelden.

Lesen mehr als Worte





TESTE DEIN WISSEN



- * Hier gibt es nun viele Fragen rund um die Bücherheld*innen
- * Jede/r von euch bekommt
 - einen Zettel mit den Antwortmöglichkeiten.
 - Überlege genau!
 - Kreuze nun die Antwort an, von der du glaubst, sie ist die richtige.
 - Nach dem Klingeln erfährst du die richtige Antwort.
 - Nun unterstreiche die richtige Antwort
- * Wir lesen die Fragen gemeinsam
- * Zu Schuss zählst du deine richtigen Antworten zusammen und schreibst sie unten in das dafür vorgesehene Feld.
- * Viel Glück!



FRAGE #1



Wie heißt diese/r
Bücherheld*in?



FRAGE #1



ANTWORTEN:

- * EGON DER SCHLAUE FUCHS
- * BEN DER FUCHS MIT DER FLIEGE
- * FYNN DER FUCHS



FRAGE #2



Wo wohnen die
Bücherheld*innen?



ANTWORT#2



ANTWORT

- * IN DER BÜCHERHELD*INNEN
WOHNGEMEINSCHAFT (WG)
- * IN EINEM BUCH
- * IN DER BÜCHEREI



FRAGE #3



Wer ist die Königin aller
Detektivinnen?
Wer geht also auf geheime
Mission und hat superscharfe
Adlerauge und trotzdem eine
Brille?



FRAGE#3



ANTWORT

- * CONNY CLAX
- * STELLA SUPERELLA
- * KASIMIRA SUPERSCHLAU



FRAGE #4



Welche/r Bücherheld*in liebt die
Wissenschaft?
Wer kennt sich bei Sachbüchern
besonders gut aus und liebt
Forschen und Entdecken?



ANTWORT #4



ANTWORT

* WILLI WISSENSDURST

* LEA LIESTALLES

* PIA PFIFFIG



FRAGE #5



Welche/r Bücherheld*in
kennt sich mit
Zaubersprüchen, Sagen
und Märchen aus?



FRAGE #5



ANTWORTEN:

- * ZAUBERER HEXMEX
- * CONNY CLAX
- * SKADI



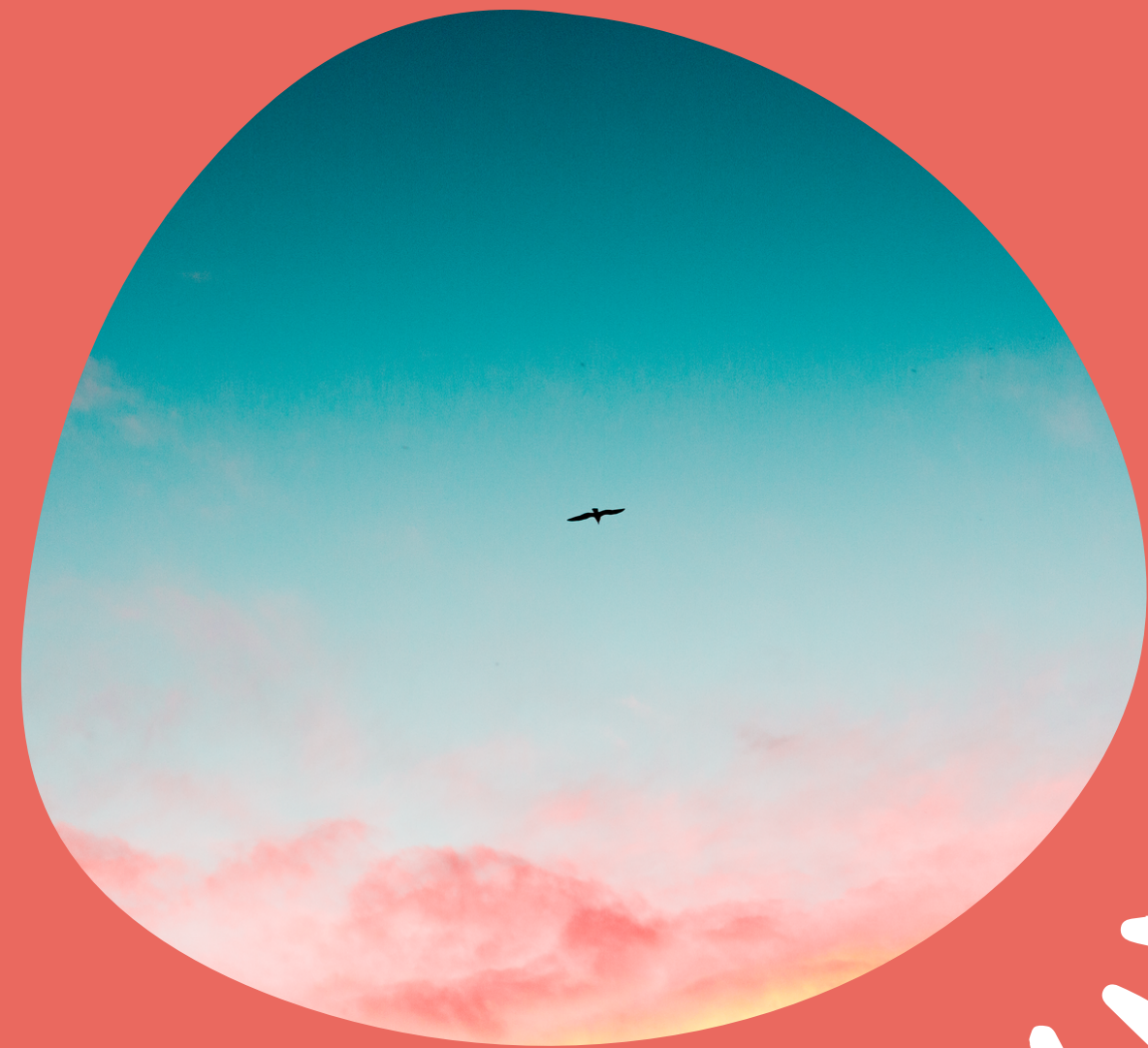
FRAGE #6



Welche/r Bücherheld*in
hat übernatürliche
Kräfte? Wer kann fliegen,
Gedanken lesen und
unsichtbare Dinge
erkennen?



ANTWORT#6



ANTWORT

- * SOPHIA SCHWERELOS
- * SKADI DER FANTASTISCHE
- * MORITZ DER MONDMANN



FRAGE #7



Welche/r Bücherheld*in ist ungeduldig und sagt von sich: "Geduld ist nicht gerade meine Stärke."?



ANTWORT#7



ANTWORT

* HARALD HOLZBEIN

* THEO ZAPPELIG

* PIA PFIFFIG



FRAGE #8



Welche/r Bücherheld*in
ist superschlau und kann
sowohl alle Tiersprachen
als auch die der
Menschen sprechen?



ANTWORT #8



ANTWORT

* LUIS ALLESWISSER

* FYNN DER FUCHS

* TINA SPRACHGENIE



FRAGE #9



Welche/r Bücherheld*in
reist in ferne Galaxien
und sogar in die Zukunft?



ANTWORT#9



ANTWORT

- * MIA SCHWERELOS
- * SKADI DER FANTASTISCHE
- * STELLA SUPERELLA



FRAGE #10



Welche/r Bücherheld*in
geht der Crew auf allen
sieben Weltmeeren auf
Schatzsuche?



ANTWORT #10



ANTWORT

* PETER DER WELTUMSEGLER

* HARALD HOLZBEIN

* CONNY CLAX

THE END

Du hast nun alle Fragen beantwortet.



JETZT GEHTS ANS GEWINNEN!



JETZT ZÄHLE ALLE DEINE RICHTIGEN
ANTWORTEN ZUSAMMEN UND SCHREIBE
DIE ANZAHL DER RICHTIGEN ANTWORTEN
IN DAS DAFÜR VORGESEHENE FELD AUF
DEINEM ZETTEL!



A stylized, colorful illustration of a landscape. The background is a solid blue color. At the top, there are several overlapping, scalloped-edged shapes in a light orange color, resembling a decorative border or a stylized sky. In the center, a large, bright yellow sun is partially obscured by a range of jagged, reddish-orange mountains. The mountains have yellow highlights and small yellow dots scattered across them. On the left and right sides, there are stylized, dark blue shapes that look like trees or abstract structures with white wavy lines. The overall style is flat and graphic.

**WER HAT DIE
MEISTEN PUNKTE?**

**Bücherheldinnen.
Bücherhelden.**

Lesen mehr als Worte

ALLES RUND UM DIE BÜCHERHELD*INNEN ERFÄHRST DU UNTER

www.leseland-steiermark.at

